



【1】電気機器組立シーケンス制御作業 受験対策ユニット



MBSK-500TR II

特長1 シーケンス制御作業の受験対策として最適

特長2 技能検定3級～1級までの実習内容をサポート

特長3 各社PLCの入出力機器として使用可能

シーケンス制御設計技術者に必要な、機器の配線作業とプログラムのデバッグが実機でできるため、実践的な技術力が身につきます。また、各社PLC入出力機器（入力16点、出力14点）として、ご使用いただけます。99年に新設された国家技能検定試験の実技試験教材と同等仕様であり、PLCと受験対策ユニット間の接続は検定試験時と同一にすることが可能です。

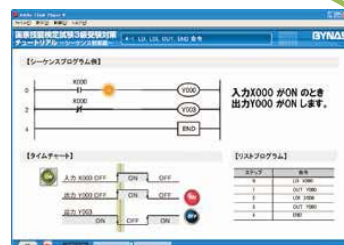
実習セット型式	
MBSK-500TR II	実習ユニット、3級受験対策テキスト
MBSK-500TR II /01	実習ユニット、3級受験対策テキスト、配線ケーブルセット
MBSK-500TR II /02	実習ユニット、学習コンテンツ(3級、1・2級受験対策テキスト、CD-ROM)
MBSK-500TR II /03	実習ユニット、学習コンテンツ、配線ケーブルセット

※本ユニットを実習する場合はPLCユニットが必要です

学習者がそれぞれの目標とするレベル(1級/2級/3級)の知識やスキルの習得に役立つテキストと動画からなる教材コンテンツを提供します



プログラミングツールの操作例は三菱GX-Works2を使用した内容です。



動画コンテンツはテキストに準拠した内容で、より理解を助けるアニメーション動画を盛り込んでいます

■ 受験対策ユニットの機器仕様

項目	仕様	入出力点数	
プログラマブルコントローラ入力機器 (合計16点)	押しボタンスイッチ	4個、自動復帰a接点	4点
	押しボタンスイッチ	1個、非常停止用b接点	1点
	切替えスイッチ	2個、2点(1点のみ有効)	2点
	デジタルスイッチ	1個、BCD出力	4点
	マイクロスイッチ	5個、a接点	5点
プログラマブルコントローラ出力機器 (合計14点)	表示ランプ	4個、DC24V	4点
	7セグメントLED	2個、DC24V BCD出力	8点
	ミニチュアリレー	2個、モータ正逆用	2点

※記載商品の仕様は改良の為、変更することがございます

項目	仕様
コンベア	正転、逆転(インターロック付)
パレット	パレットNo.0～7可変可能、左端・右端検出ドグ付
PLCインターフェース	M3.5端子台、40端子(着脱可能)
付属品	テキスト
入力電源電圧	AC100 / 110V±10%、50 / 60Hz±5%、MAX1.3A(ケーブル2m 付き)
出力電源電圧	DC24V、1A(PLC入出力用)、AC100 / 110V 接地3 極コンセント、2 口
周辺温度	使用時:-10℃～+40℃ 保存時:-20℃～+50℃(凍結のないこと)
周辺湿度	使用時:20~85%RH 以下 保存時:10~90RH 以下(結露のないこと)
外形寸法	W300×D330×H152mm(AC ケーブルおよび突起含まず)
質量	約5.2kg